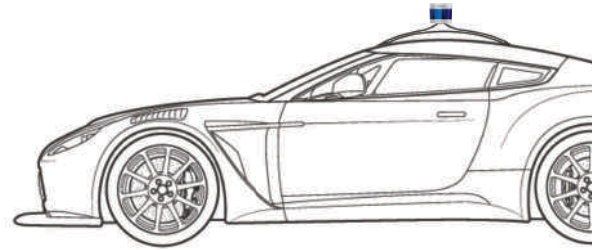


Pandar40M

40-Channel Mid-Range
Mechanical LiDAR

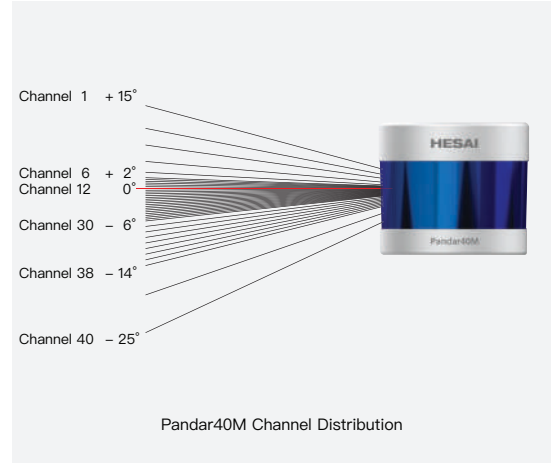


Pandar40M

Pandar40M은 40채널 중거리 기계식 LiDAR입니다. 중속 및 저속 애플리케이션에 최적화된 범위와 해상도를 자랑하는 Pandar40M은 셔틀버스, 산업용, 보안용, 물류 자동화, V2X 인프라 등에 탁월한 인식을 제공하는 솔루션입니다.

특징들은 다음과 같습니다

1. 간섭 제거: 업계 최고 수준의 성능, 근접한 라이더의 파동을 분석해 작동에 서로 영향을 받지 않습니다.
2. PTP 시간 동기화 옵션: 차량 케이블 연결 간소화
3. 채널 분배 최적화: 최소 수직 분해능 0.33°의 40채널 데이터
4. 신뢰성: HALT(고가속 수명시험), 온도 테스트, 충격, 진동 등 열악한 환경에서도 우수하고 안정적인 성능을 보장하기 위한 엄격한 테스트를 실시하였습니다.



Pandar40M의 특징점



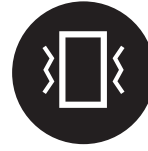
간섭제거



최적화된 화질



넓은 시야각



높은 신뢰성



훌륭한 가성비

Specifications

Sensor			
작동 원리	Time of Flight	회전율	10 Hz, 20 Hz
스캐닝 방법	Mechanical Rotation	시야각 (수직)	40° (-25° to +15°)
채널 수	40	각도 분해능 (수직)	Finest at 0.33°
측정 범위	0.3 m to 120 m (at 10% reflectivity)	시야각 (수평)	360°
측정 정확도	±5 cm (0.3 m to 1 m) ±2 cm (1 m to 120 m)	각도 분해능 (수평)	0.2° (10 Hz) , 0.4° (20 Hz)
리턴수 (변경가능)	Single/Dual Return (Strongest, Last)	간섭 제거	Yes
시각 공급원	GPS/PTP	PTP 시간 정확도	≤1 μs
PTP Clock Drift	≤1 μs/s		
Output			
데이터 출력	UDP: distance, azimuth angle, intensity	데이터 전송	UDP/IP Ethernet (100 Mbps)
데이터 포인트 생성	Single Return Mode: 720,000 points per second Dual Return Mode: 1,440,000 points per second		

Mechanical/Electrical/Operational

크기	높이 : 104.70 mm, 상단 지름 : 118.00 mm, 하단 지름 : 116.00 mm		
무게	1.40 kg	작동 전압	9 V to 48 V
소비 전력	15 W	Laser Class	Class 1 Eye Safe
작동 온도	-20°C to +65°C	IP 등급	IP6K7

어플리케이션 시나리오



셔틀버스



산업용



안전



물류용



차량간 통신



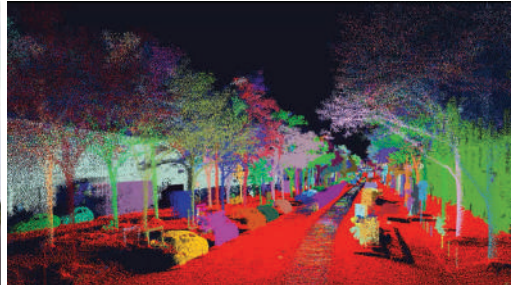
스마트시티



자율주행



로보틱스



Pandar40M를 통한 데이터 획득

